

## KONTAKTNÉ ADRESY

Správa Národného parku Ľadze Tatry  
Lazovná 10, 974 01 Banská Bystrica  
tel.č.: 048 / 4130888-9  
fax: 048 / 4130820  
e-mail: [napant@sopstr.sk](mailto:napant@sopstr.sk) | web: [www.napant.sk](http://www.napant.sk)

Autori textov: Ing. Ján Kiciko, PhD., Ing. Radovan Hladký, Autori fotografií: Ing. Ján Kiciko, PhD.,  
archiv Správy Národného parku Ľadze Tatry  
Vydala: © Štátna ochrana prírody SR, Banská Bystrica v roku 2015 v  
rámci projektu „Výpracovanie programov starostlivosti o vybrané chránené územia zahrnuté v  
sústave NATURA 2000“, ktorý je spolufinancovaný z Európskeho fondu regionálneho rozvoja v  
rámci Operačného programu Životné prostredie

Náklad: 3000 kusov

ISBN: 978-80-89802-24-1

Nevyhnutným manažmentovým opatrením v ÚEY Demänovská Dolina je pravidelné  
kosenie celej plochy



# DEMÄNOVSKÁ SLATINA

## ÚZEMIE EURÓPSKEHO VÝZNAMU



OP | ŽP



EURÓPSKA ÚNIA

Investícia do Vašej budúcnosti

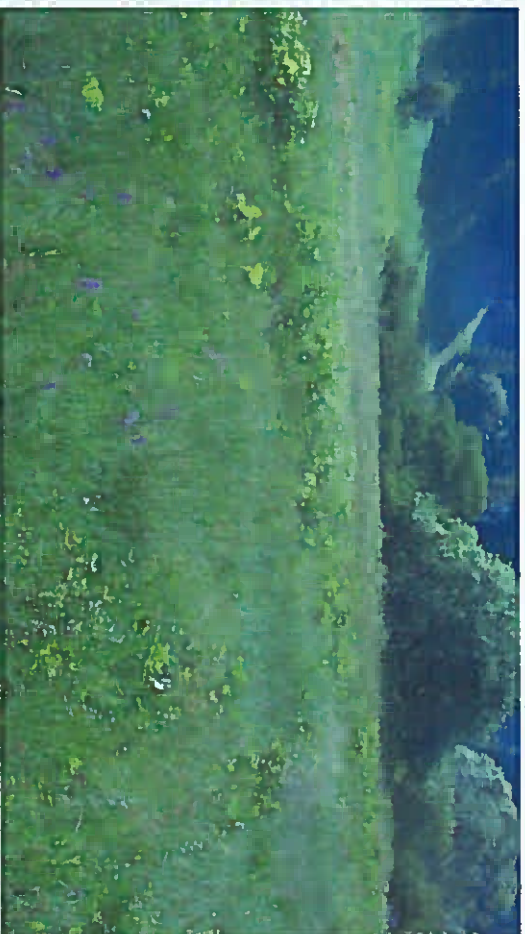
Publikácia bola vydaná v rámci projektu  
„Výpracovanie programov starostlivosti o vybrané chránené  
územia zahrnuté v sústave NATURA 2000“, ktorý je  
spolufinancovaný z Európskeho fondu regionálneho rozvoja  
v rámci Operačného programu Životné prostredie



NATURA 2000 je názov sústavy chránených území členských krajín Európskej únie. Hlavným cieľom jej vytvorenia je zachovanie európskeho prírodného bohatstva - najväčšejších a najohrozenejších biotopov a druhov na území štátov EÚ. Sústavu NATURA 2000 tvoria chránené vládne územia vyhlásované s cieľom ochrany vládva a územia európskeho významu s cieľom ochrany ostatných vzácných a ohrozených rastlinných a živočíšnych druhov a ich biotopov. Označení územia do sústavy NATURA 2000 rozhoduje Európska komisia, ktorá územia vyberá z predložených návrhov jednotlivých členských krajín.

ÚZEMIE EURÓPSKEHO VÝZNAMU

## CHRÁNENÝ AREÁL DEMÄNOVSKÁ SLATINA



*Biotop európskeho významu "Slatiny s vysokým obsahom báz"*

Identifikačný kód územia: SKUEV0061	Rozloha ÚEV: 1, 67 ha
Kraj: Žilinský	Katastrálne územie: Demänová
Nadmorská výška: 655 - 670 m n.m.	Rozloha CHA: 7, 10 ha
Okres: Liptovský Mikuláš	Stupeň ochrany: tretí, štvrtý

**Miesto uverejnenia ÚEV:** Výnos Ministerstva životného prostredia Slovenskej republiky č. 3/2004-5.1 zo 14. júla 2004, ktorým sa vydáva národný zoznam území európskeho významu. **Miesto uverejnenia CHA:** Vyhláška Krajského úradu životného prostredia v Žiline č. 2/2012 z 30. apríla 2012 – účinnosť od 15. 5. 2012. Identifikačné číslo v štátnom zozname osobitne chránených častí prírody: 1208

## CHARAKTERISTIKA ÚZEMIA

Územie európskeho významu Demänovská slatina je súčasne chráneným areálom (CHA) v národnej sústave chránených území Slovenskej republiky. Demänovská slatina leží na okraji Liptovskej kotliny blízko severného úpätia Nizkých Tatier. Nachádza sa v geomorfologickom celku Podtatranská kotlina na aluválnej nive Demänovky južne od obce Demänová v ochrannom pásme Národného parku Nízke Tatry.

## OCHRANA ÚZEMIA

Podnetom na jeho vyhlásenie bol návrh Slovenska v roku 2004 na zaradenie tohto územia, pomenovaného ako „Územie európskeho významu Demänovská slatina“, do európskej sústavy chránených území NATURA 2000.

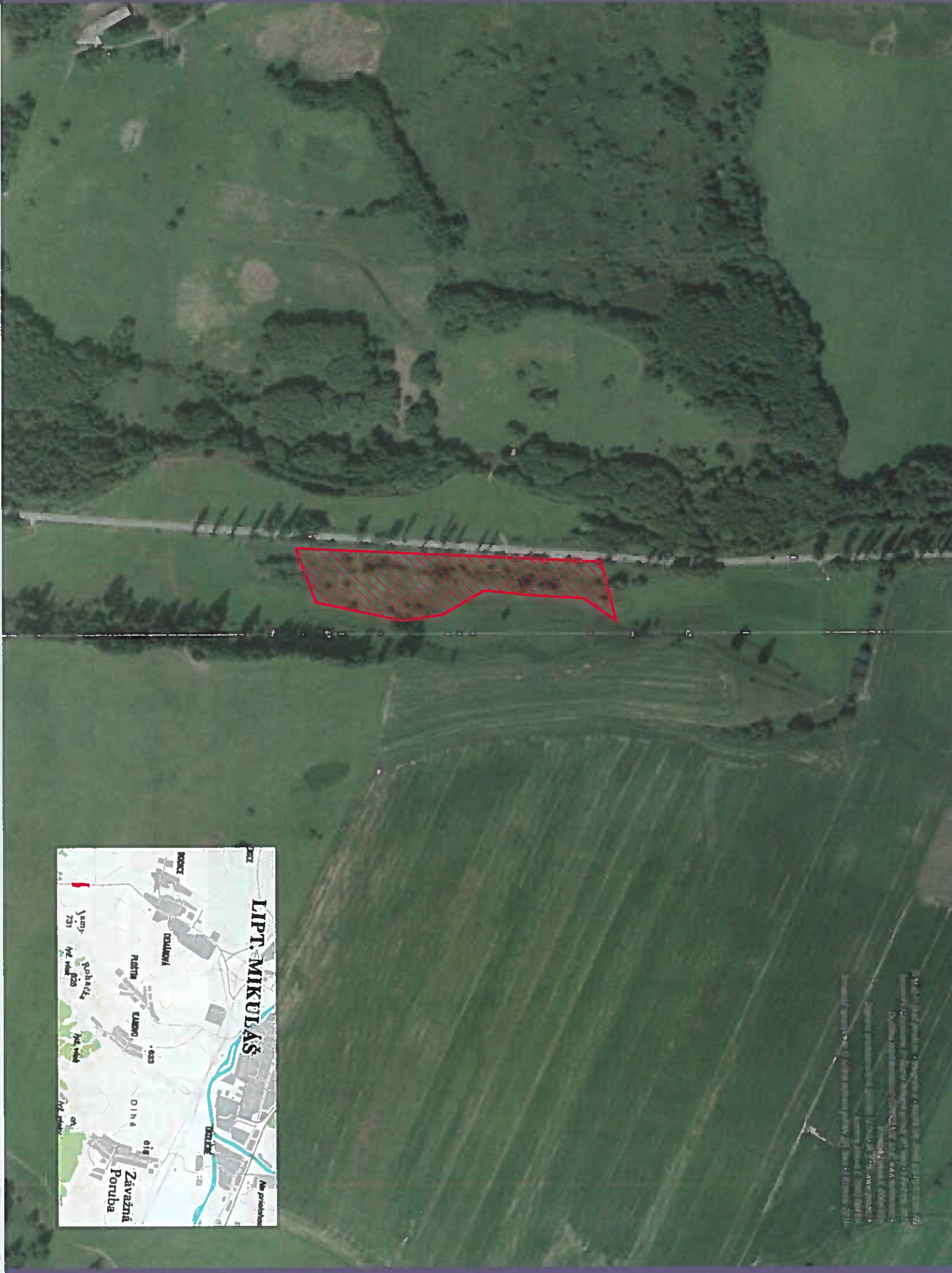
Chránený areál Demänovská slatina (CHA Demänovská slatina) i územie európskeho významu Demänovská slatina (ÚEV Demänovská slatina) tak označujú rovnaké územie, v ktorom je dôvodom ochrany prírodnosť tzv. „biotopov európskeho významu“.

Pojem „biotop“ označuje spoločenstvo rastlín, ktorého zloženie sa líši najmä v závislosti od vlastností stanovišťa, klimatických podmienok a spôsobu jeho obhospodarovania. Snaha Európskej únie o zachovanie ohrozených a vzácných biotopov vyústila do vytvorenia zoznamu tzv. „biotopov európskeho významu“ predstavujúcich aj lokality so vzácnou florou a vegetáciou.

Predmetom ochrany v CHA Demänovská slatina sú biotopy európskeho významu pomenované „Slatiny s vysokým obsahom báz“ a „Prírodné dystrofné stojaté vody“.



*Významné slatinné spoločenstvo vzniklo na aluválnej nive vodného toku Demänovka*



Mapa je vypracovaná podľa údajov z katastra nehnuteľných vecí a je v súlade s aktuálnymi údajmi z katastra nehnuteľných vecí. Mapa je vypracovaná podľa údajov z katastra nehnuteľných vecí a je v súlade s aktuálnymi údajmi z katastra nehnuteľných vecí.

## DÔVODY OCHRANY

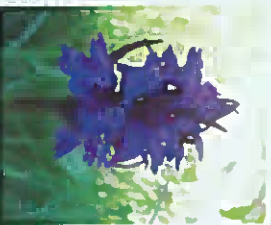
ÚEV Demänovská slatina má ploché reliéf a je silne zamokrené vodou z plošných prameňov vyvierajúcou na báze blízkeho svahu. V dôsledku prebiehajúceho procesu rašelinenia sa na povrchu hromadí surový humus. Aj napriek tomu, že sa lokalita rozprestiera v bezprostrednej blízkosti významnej cestnej komunikácie, zachovala sa tu veľmi dobre vyvinutá slatinná vegetácia. Existencia tohto európskeho významného biotopu je existencčne závislá na dosiaľtočnom množstve vody.



Ploché reliéf zamokrený vodou z plošných prameňov v ÚEV

Z dôvodu zanechania pôvodného využívania lokality kosením časť z nej zarastla krovitými formáciami. V časťach s bylinnou vegetáciou dominuje ostrica Davallova (*Carex davalliana*), hojné a nápadné sú aj ďalšie vlhkomilné rastliny páperník úzkolistý (*Eriophorum angustifolium*), nádržník vzpriamený (*Potentilla erecta*), alebo bielokvet močiarny (*Parnassia palustris*). Najvlhkejšie časti v okolí miest s malými vodnými plôškami obsadzujú ostrica zobáčkikata (*Carex rostrata*) a vachta trojlístá (*Menyanthes trifoliata*), miesta nezalienené inými mohutnejšími druhmi vyhadávajú tučnica obyčajná (*Pinguicula vulgaris*), prvosenka pomúčená (*Primula farinosa*), alebo barčička močiarna (*Triglochin palustre*).

Spomedzi chránených a ohrozených druhov tu rastú aj krušítk močiarny (*Epipactis palustris*), všivec močiarny (*Pedicularis palustris*), vrba rozmarinolistá (*Salix rosmarinifolia*), alebo vstavačovec neskorý (*Dactylorhiza pulchella*) a vstavačovec japonský (***Dactylorhiza lapponica***). Územie predstavuje významnú genofundovú plochu pre celoslovensky zriedkavú rastlinu barčička primorská (*Triglochin maritima*).



Vstavačovec japonský



Páperník úzkolistý



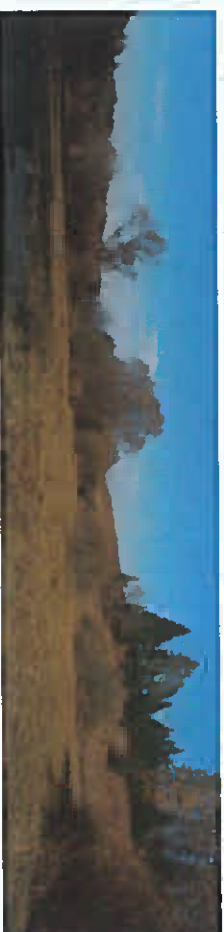
Vachta trojlístá



Tučnica obyčajná

Počas zoológického prieskumu ÚEV Demänovská slatina bolo zistených 23 druhov mäkkýšov, medzi nimi aj vzácne stenoekné reliktné druhy európskeho významu pimprlík močiarny (*Vertigo geyeri*) a pimprlík mokradný (*Vertigo angustior*). Spomedzi obojživelníkov tu žijú kunka žlobruchá (*Bombina variegata*), skokan hnedý (*Rana temporaria*), ropucha bradavičnatá (*Bufo bufo*), mlok karpatský (*Triturus montandoni*), mlok horský (*Triturus*

*alpestris*), spomedzi plazov jašterica živorodá (*Lacerta vivipara*), jašterica krátkohlavá (*Lacerta agilis*), slepuch ľamavý (*Anguis fragilis*), užovka obojková (*Natrix natrix*) a velenica severná (*Vipera berus*).



Nevyhnutným menezmentovým opatrením je pravidelné kosenie celej plochy

## DOTERAJŠIE VYUŽÍVANIE ÚZEMIA

Z okolitých poľnohospodárskych pozemkov môže mať výraznejší negatívny vplyv na mokradné ekosystémy hnojenie a používanie chemických látok. Určité riziko predstavuje prípadné použitie chemického posypu na príľahlej cestnej komunikácii, pravdepodobne však neohrozi územie Demänovskej slatiny vďaka miernemu sklonu terénu k ceste.

Negatívom, prejavujúcim sa v území v poslednom období, je absencia tradičného poľnohospodárskeho využívania. Celkovo možno hodnotiť ÚEV Demänovská slatina ako prekvapujúco zachované.

Ďalším reálne hroziacim negatívom je prípadná výstavba v okolí územia, ktorá môže výrazne zmeniť hydrologické pomery oblasti (hladinu podzemnej vody). Aj z tohto dôvodu bolo pri vyhlásení Chráneného areálu Demänovská slatina navrhnuté ochranné pásmo.

## NÁVRH ZÁSAD OPTIMÁLNEHO VYUŽÍVANIA ÚZEMIA V BUDÚCNOSTI

Hlavnou zásadou starostlivosti o územie je zachovať súčasný vodný režim v širšej oblasti lokality a nepoškodiť mokrade pri akejkoľvek činnosti, najmä poľnohospodárskej a stavebnej.

Nevyhnutným menezmentovým opatrením je pravidelné kosenie celej plochy (minimálne však raz za 2 až 3 roky).

Na plochách zarastených krovinami je na dosiahnutie priaznivého stavu potrebné ich odstránenie a následne pravidelné kosenie celého územia.



Mokradné ekosystém v ÚEV Demänovská slatina