

KONTAKTNÉ ADRESY

Správa Národného parku Ľubica Tatry
Lazovná 10, 974 01 Banská Bystrica

tel. č.: 048 / 4130888,9

fax: 048 / 4130820

e-mail: nappant@sopsr.sk | web: www.nappant.sk

Autor textu: Ing. Ľubica Jurášová | Autori fotografií: Ing. Ľubica Jurášová, Ing. Pavel Malihé,
archiv Správy NAPPANT | Vydala: © Štátna ochrana prírody SR, Banská Bystrica v roku 2015
v rámci projektu „Výpracovanie programu: starostlivosť o vybrané chránené územia
zahnuté v sústave NATURA 2000“, ktorý je spolufinancovaný z Európskeho fondu
regionálneho rozvoja v rámci Operačného programu Životné prostredie

Náklad: 3000 kusov

ISBN: 978-80-89802-25-8

Exteriér lesného porastu ÚEV Jelsšie



JELŠIE

ÚZEMIE EURÓPSKEHO VÝZNAMU



Investícia do Vašej budúcnosti

Publikácia bola vytvorená v rámci projektu
„Výpracovanie programov starostlivosť o vybrané chránené
územia zahnuté v sústave NATURA 2000“, ktorý je
spolufinancovaný z Európskeho fondu regionálneho rozvoja
v rámci Operačného programu Životné prostredie



NATURA 2000 je názov sústavy chránených území členských krajín Európskej únie. Hlavným cieľom jej vytvorenia je zachovanie európskeho prírodného bohatstva - najzávažnejších a najohrozenejších biotopov a druhov na území štátov EÚ. Sústavu NATURA 2000 tvoria chránené vráňe územia vyhlásované s cieľom ochrany vráň a územia európskeho významu s cieľom ochrany ostatných vzácnych a ohrozených rastlinných a živočíšnych druhov a ich biotopov. O zaradení územia do sústavy NATURA 2000 rozhoduje Európska komisia, ktorá územia vyberá z predložených návrhov jednotlivých členských krajín.

ÚZEMIE EURÓPSKEHO VÝZNAMU

JEJŠIE PRÍRODNÁ REZERVÁCIA



Inventár lesného porastu ÚEJV Jelšie

Identifikačný kód územia: SSKUEV059

Rozloha ÚEV: 27, 06 ha

Kraj: Žilinský

Katastrálne územie: Pavčina Lehota, Bodice

Nadmorská výška: 670 - 690 m n.m.

Rozloha CHA: 27, 06 ha

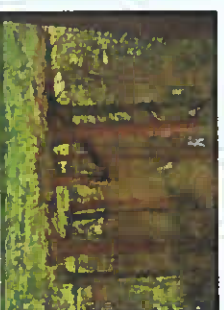
Okres: Liptovský Mikuláš

Stupeň ochrany: plný

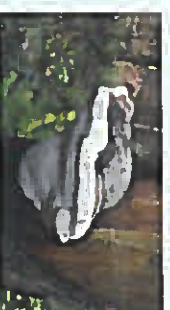
Miesto uverejnenia ÚEV: Výnos Ministerstva životného prostredia Slovenskej republiky č. 3/2004-5-1 zo 14. júla 2004, ktorým sa vydáva národný zoznam území európskeho významu.

Miesto uverejnenia CHA: Úprava Ministerstva kultúry SSR č.2777/1973-OP z 24.4.1973

Identifikačné číslo v štátnom zozname osobitne chránených častí prírody: 290



Jedince smrekťa vírusené v komplexe jaseňovej jeľšiny



Práchnovec páskavý

Z hľadiska biodiverzity a ekologických funkcií ďaleko presahuje jej reálnu rozlohu.

Je súčasťou paleogénnej vnútrokarpatskej panvy. Neotektonickú stavbu tvorí podsústava západných Karpát - negatívna jednotka s veľkým poklesom. Podlozie je tvorené proluvialnymi sedimentmi, hlinitými a hlinito-piesčivými štrkami. Pôdy tvoria organozeme slatinné a slatinné glejové nasýtené až karbonátové, zo slatiných rašelin, pôda stredne kamenitá štrkoviatá. Klimaticky územie patrí do typu mierne chladnej až chladnej kontinovej klímy s priemernou teplotou v januári -3,5 až -6 a v júli 20 - 23 °C s priemernými ročnými zrážkami 700 - 800 mm.

OCHRANA ÚZEMIA

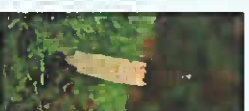
Územie bolo v zmysle tradičnej národnej kategorizácie chránených území v roku 1973 vyhlásené ako „Štátna prírodná rezervácia Jelšie“, neskôr ako „Prírodná rezervácia Jelšie“, kde podľa zákona č. 543/2002 Z. z. o ochrane prírody a krajiny v zn. n. p. platí plný stupeň ochrany, ktorý umožňuje zachovanie prírodných hodnôt. Prírodná rezervácia Jelšie (PR Jelšie) i Územie európskeho významu Jelšie (ÚEV Jelšie) tak označujú rovnaké územie, v ktorom je dôvodom ochrany príčinnosť tzv. „biotopov európskeho významu“.

CHARAKTERISTIKA ÚZEMIA

Územie európskeho významu Jelšie je súčasne prírodnou rezerváciou (PR) v národnej sústave chránených území Slovenskej republiky. Je to jedna z málych lesných prírodných rezervácií na severnom predpolsí Nízkyh Tatier. Nachádza sa v geomorfologickom celku Podlatorská kotlina na aluvialnej rive Demänovky severovýchodne od obce Pavčina Lehota v ochrannom pásme Národného parku Nízke Tatry.

Jedná sa o ojedinelý, ucelený a najzachovalejší komplex spočívajúci z jaseňovej jeľšiny na aluviu v Liptovskej kotline, ktorý je vedeckovoškumným objektom. Svojim charakterom patrí medzi mokradové ekosystémy, ktoré tvoria prechodné územie medzi suchozemskými a vodnými ekosystémami, kde je hladina podzemnej vody občasne pri povrchu alebo ho pokrýva plytkou vrstvou. Hoci lokality nepatrí svojoj rozlohou medzi veľkoplošne rozšíre-

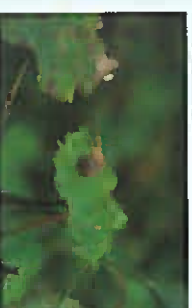
né, jej význam



Psotka obyčajná



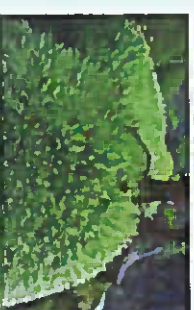
Mokradový ekosystém v PR Jelšie je závislý na vodnom režime lesa i okolia



Slinnák trojzrubý



Pevník píslaný



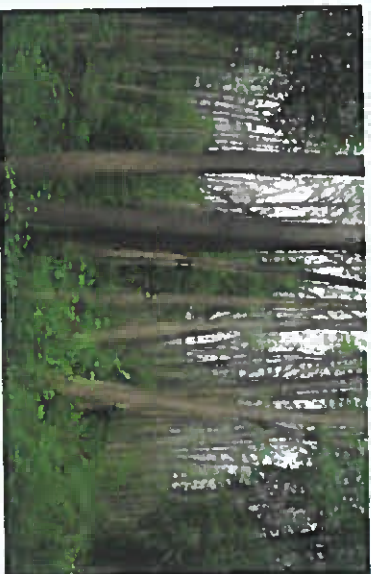
Zachový les vytvára tzv. machové poschodie

DÔVODY OCHRANY

Väporem „biotop“ označuje spoločensvo rastlín, ktorého zloženie sa líši najmä v závislosti od vlastnosti stanovišťa, klimatických podmienok a spôsobu jeho obhospodarovania. Snaha Európskej únie o zachovanie ohrozených a vzácných biotopov vústila do vytvorenia zoznamu tzv. „biotopov európskeho významu“ predstavujúcich aj lokality so vzácnou flórou a vegetáciou.

Predmetom ochrany v PR Jeseňe sú biotopy európskeho významu pomenované „Lužné vrbovo-topové a jeseňové lesy“.

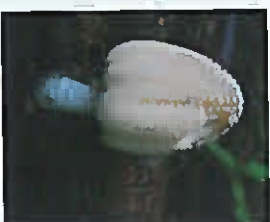
Ide o zachovávajú komplex spoločensiev jaseňovej jeseňiny (*Fraxineto-Alnetum*) v Liptovskej kotlině. Ktoré boji na iných miestach Liptova už zmenené alebo vyrúbané. Porast je zložený z výmladkovej jeseňiny a vrúseného smreka s jaseňom. Je tvorený najmä



Interiér lesného porastu ÚĽV Jeseňe



Horec luskáčovitý



Hľaba z ôblade Hrnčičkovité

jeseňou lepkavou (*Alnus glutinosa*) a jeseňou sivou (*Alnus incana*).

Súčasťou porastu je bohatý podrast tvorený krušinou jeseňovou (*Frangula alnus*), rešettiakom prečisťujúcim (*Rhamnus catharticus*), bršienom európskym (*Eunymus europaeus*) a bazou čiernou (*Sambucus nigra*).

V rastlinnom podraste najdeme papradku samičiu (*Athyrium filix-femina*), horec luskáčovitý (*Gentiana asclepiadea*), záružlie močiarme (*Callitha palustris*), krkôšku chlipatu (*Chaerophyllum hirsutum*). Vzácné rastliny reprezentujú vstaváčovec meľový pravý (*Dactylorhiza malaiis*), päťprstnica obyčajná (*Gymnadeniella conopsea*), nářznica močiarna (*Comarum palustre*). Jeseňe je významnou lokalitou mnohých chránených a vzácných húb. Rastú tu napr. muchotrávka jeseňová (*Amanita triablis*), slizák ružový (*Gomphidius roseus*), šamonia modrejúca (*Chamonixia caespitosa*), rydzik olivový (*Lactarius olivinus*).



Prírodná obnova lesa výmladkovej jeseňiny

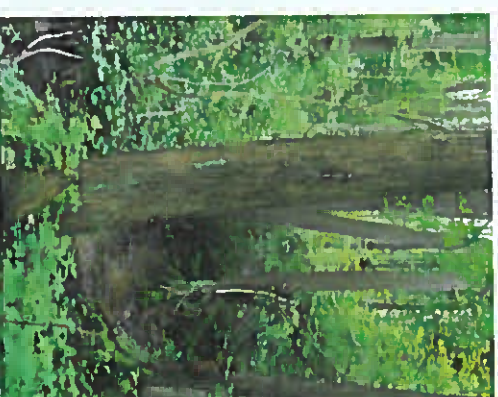
DOTERAŠIE VYUŽÍVANIE ÚZEMIA

Chránené územie sa nachádza v osídlenej poľnohospodárskej krajine Liptovskej kotliny v bezprostrednej blízkosti obce Pavčina Lehota. Popri území vedie aj poľná cesta, ktorou vedie aj náučný chodník. V dôsledku toho je územie vystavované návštevám turistov i občanov, hoci samotným chráneným územím neprechádza žiadny turistický chodník. Sporadicky je znečisťované odpadmi (drobný komunálny i stavebný odpad). Južnou časťou vedie kanalizačné potrubie. Ohrozením územia je tiež rozvoj rekreačných a stavebných aktivít (ohrozenie stability vodného režimu). Na predmetnom území i napriek zákazom vyplývajúcim z územnej ochrany boli evidované výrubu drevin (palivové drevo). Potenciálnou hrozbou je poľnohospodárstvo (prehánanie dobyčka hlavne okrajmi územia, meliorácie) a poľovníctvo.

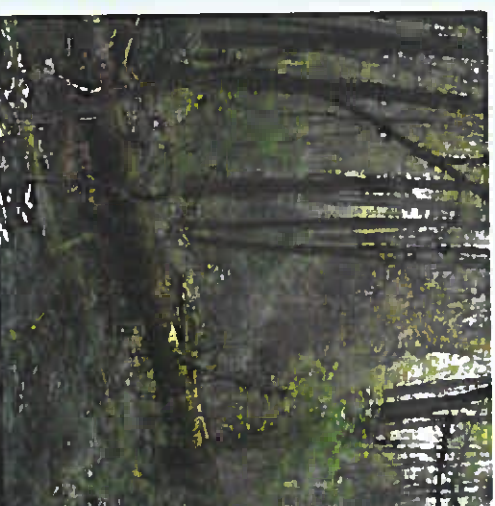
NÁVRH ZÁSAD OPTIMÁLNEHO VYUŽÍVANIA ÚZEMIA V BUDÚCNOSTI

Pre zachovanie príznačného stavu prírodných biotopov európskeho významu a z prísnej ochrany tohto významného prírodného územia vyplýva bezzásňový režim územia, ktorý je optimálnym spôsobom využívania ÚĽV Jeseňe.

Newynhnutnou súčasťou starostlivosti o územie je výskum a monitoring ekosystémov a procesov v nich prebiehajúcich. Dôležitá je tiež edukáčná činnosť zvyšujúca informovanosť a environmentálne povedomie s cieľom pochopiť významnosť tohto územia a s tým spojené nevyhnutné obmedzenia podľa platnej legislatívy.



Vodný režim podmieňuje udržanie prírodzenej stability územia



Bezzásňový režim územia je nevyhnutný pre zachovanie prírodných procesov ekosystému



Lesný porast v ÚĽV Jeseňe poskytuje významný priestor biodiverzite