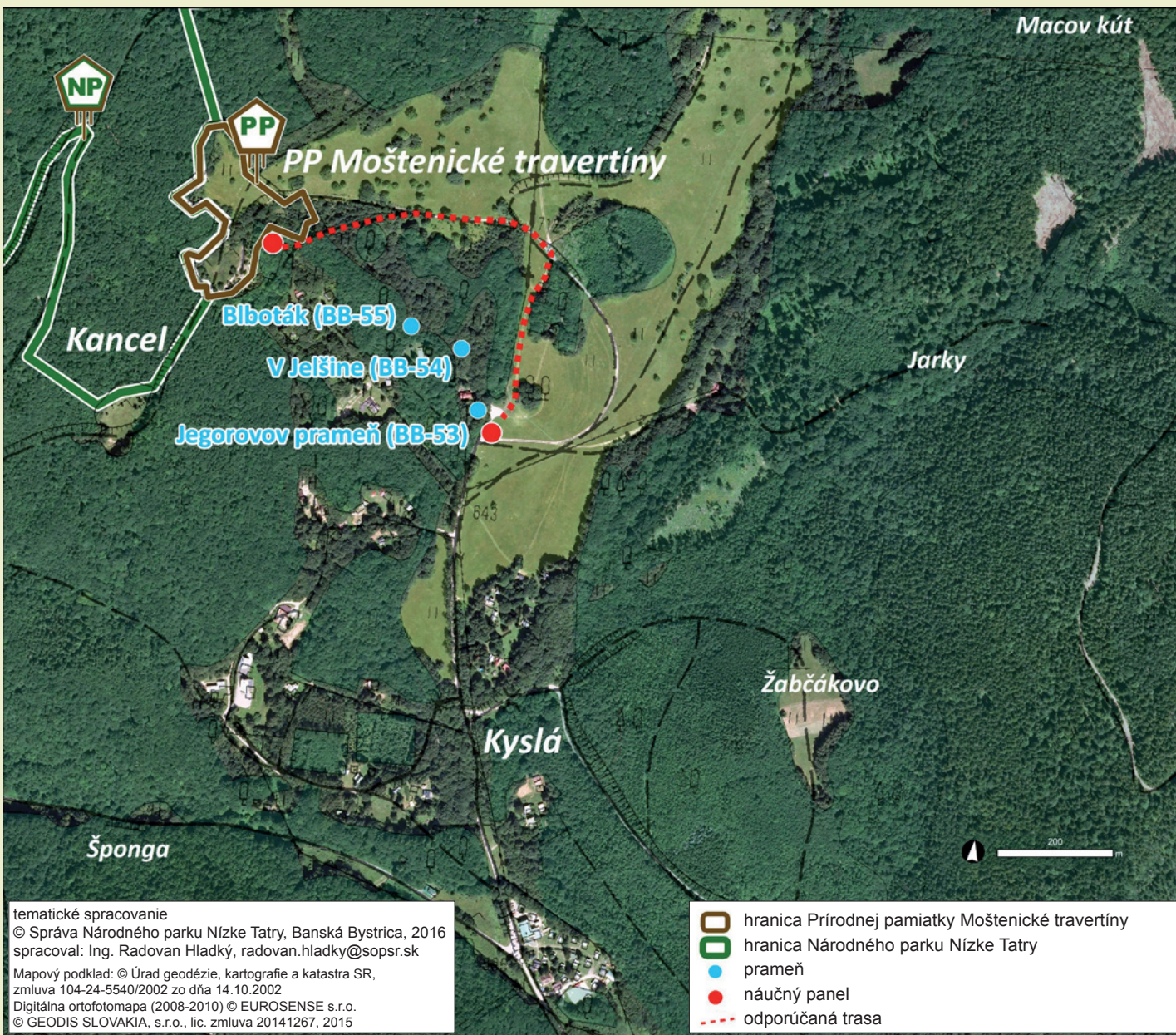


Prírodná pamiatka

MOŠTENICKÉ TRAVERTÍNY



Starostlivosť o prírodnú pamiatku Moštenické travertíny finančne podporila Stredoslovenská vodárenská prevádzková spoločnosť, a.s. ako súčasť projektov zameraných na ochranu a podporu biodiverzity.

Vážení návštevníci, prajeme Vám príjemný pobyt na území Národného parku Nízke Tatry. Dodržiavaním ustanovení Návštevného poriadku si spríjemníte pobyt a prispějete k zachovaniu jedinej prírody Nízkych Tatier pre Vás i ďalšie generácie.

www.napant.sk

fotografie: D.Domčeková, P.Mathé, M.Jasík, S.Harvančík
realizácia: ZO SZOPK „Nízke Tatry“ © 2016



Stredoslovenská vodárenská
prevádzková spoločnosť, a.s.



Prírodná pamiatka MOŠTENICKÉ TRAVERTÍNY

Prírodná pamiatka Moštenické travertíny sa nachádza v závere doliny Uhliarskeho potoka v ochrannom pásme Národného parku Nízke Tatry. Vyhlásená bola v roku 1981 na ploche 1,7054 hektára.



Pohľad na travertínovú kaskádu

Predmetom ochrany je masívna a ešte stále aktívna travertínová terasa s piatimi vývermi vody. Mohutné travertínové terasy dokladujú vývoj prírody v štvrtohorách a tvoria jedno z najvyššie položených úložísk sladkovodných vápencov u nás. Časté sú v nich odtlačky listov a slimákov vekom odpovedajúce holocénu - mladším štvrtohorám.

Holocén – poladová doba, ktorá trvá dodnes. Zahŕňa posledných cca 11 600 – 11 800 rokov.

Travertíny sa na tejto ploche tvorili a stále tvoria z povrchovo tečúcich vôd. Celý travertínový komplex leží v nadmorských výškach od 650 do 800 m n.m. a predstavuje mohutnú 6-stupňovú kaskádu v dĺžke asi 500 m. Najzreteľnejšia je najvrchnejšia kaskáda, na nižších sú umiestnené chaty, alebo sú zakryté vegetáciou. Mocnosť travertínov dosahuje niekde až 20 m, najčastejšie však len 3-8 m. Šírka kaskád je 15-100 m.

Ako vzniká travertín?

Travertín je druh vápenca, vznikajúceho vyzrážaním vôd obohatených uhličitanom vápenatým (CaCO_3). Na jeho tvorbe sa

môžu výrazne podieľať riasy, machy alebo rastliny, ktoré z vody odoberajú oxid uhličitý, čím je urýchlené vyzrážanie uhličitanu vápenatého.

V okolí pramenísk vznikajú travertínové kopy, alebo v údoliach kaskády.

Travertín – pojem pochádza z talianskeho slova „travertino“, čo označuje vápencový kameň.



Prírodné roztekanie sa vody na kaskáde

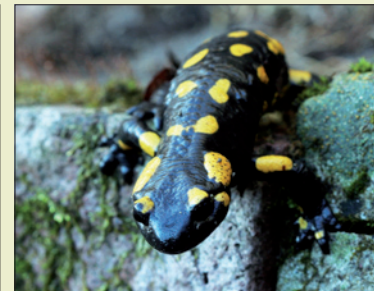
Ako pomôcť?

Zabezpečiť vylúčenie ohrozujúcich činností. Pravidelne kosiť travertínovú kopy i okolité lúky. Zabrániť nástupu lesa a vzniku súvislého lesného porastu na plochom povrchu terasy.

Odmenou bude pohľad na krásne travertínové kaskády a pestré kosené lúky s výskytom viacerých chránených druhov ako ľalia cibulkonosná (*Lilium bulbiferum*), vstavač mužský (*Orchis mascula*), či vemenník dvojlistý (*Platanthera bifolia*).



Orešnica perlavá



Salamandra škvrnitá

Čo ohrozuje travertíny?

Pre vznik a zachovanie travertínov je nevyhnutné tzv. „roztekánie sa vody“. Všetky činnosti, ako ťažba travertínu, zemné práce, stavebná činnosť, prihnojovanie minerálnymi i organickými hnojivami, vysádzanie drevín či iná činnosť narušujúca vodný režim je nežiadúca. Rovnako nie je vhodné preháňať a pást dobytok, táboriť, či akokoľvek znečisťovať územie, vrátane parkovania áut mimo vyhradených miest. Travertíny poškodzuje aj zošliapávanie pri chôdzi priamo po kaskáde.



Prírodná pamiatka Moštenické travertíny

Prosíme, nepoškodzuje tento prírodný unikát a dodržiavajte podmienky ochrany:

- nezachádzajte autom mimo cesty
- neparkujte na lúke
- neznečisťujte územie odpadkami
- nevstupujte na travertíny

Vstavač mužský

Ľalia cibulkonosná

